

385

Binn

387

WA	1+0	0.6	0
0.4	—	—	0
$\Delta 24 \ 32^\circ$			

$\frac{406}{1}$

Bühl

WA	1+0	0.8	0
0.4	—	—	0
$\Delta 24 \ 32^\circ$			

472

408

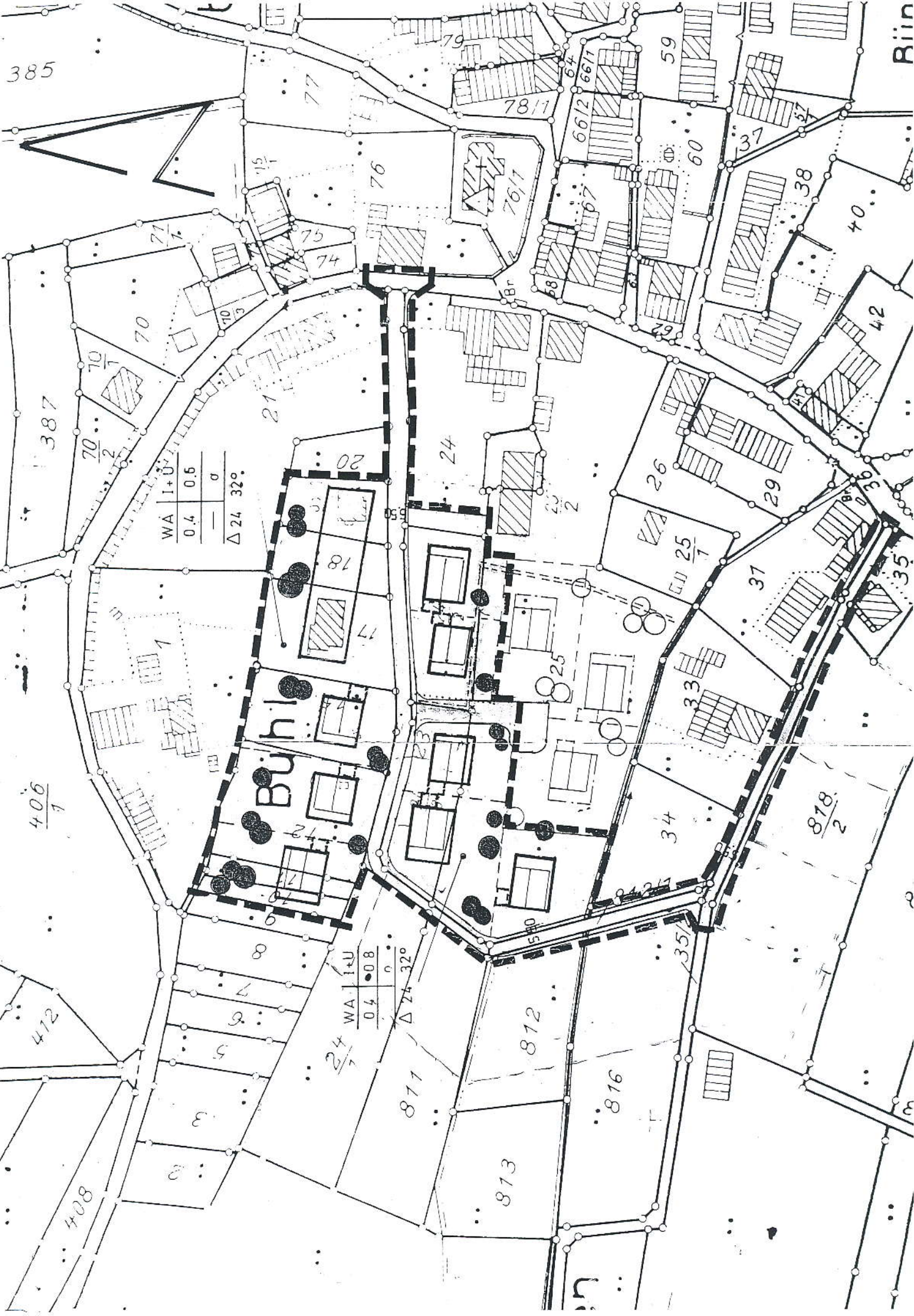
811

813

812

816

$\frac{818}{2}$



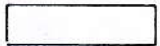





# GEMEINDE DETTIGHOFEN ORTSTEIL BALTERSWEIL

## BEBAUUNGSPLAN BÜHL Lageplan M 1:1000

### ZEICHENERKLÄRUNG

BAUGEBIET	ZAHL DER VOLLGESCHOSSE
GRUNDFLÄCHENZAHL	GESCHOSSFLÄCHENZAHL
	BAUWEISE
	DACHGESTALTUNG

	RÄUMLICHER GELTUNGSBEREICH
	BAUGRENZE
WA	ALLGEMEINES WOHNgebiet
I+U	1 VOLLGESCHOSS ZUZÜGL. TALSEITIG ANRECHENBARES UNTERGESCHOSS
	ÖFFENTLICHE VERKEHRSFLÄCHE
	MIT LEITUNGSRECHTEN BELEGTE FLÄCHE - ABWASSERKANAL
	GARAGEN PLANUNGSHINWEIS
	FLÄCHEN FÜR DAS BEPFLANZEN MIT STRÄUCHER UND BÄUMEN

DETTIGHOFEN / WALDSHUT-TIENGEN den 21. Jan. 1980

KREISPLANUNGSAMT  
im Auftrag

*Aurker*

DER BÜRGERMEISTER

*Altmeppen*

